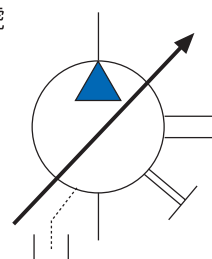


Variable Displacement Vane Pump

中壓可變容
量輪葉幫浦



油壓記號



SYMBOL

型式號碼 / Model Code

VCM - SM - 30 - B - 20

設計番號

Design No.

壓力範圍

Pressure range

A:35kgf/cm²C:105 kgf/cm²B:70kgf/cm²D:140 kgf/cm²

凸輪環容量

Displacement at 1800 rpm

30L,40L

30L, 40L

系列號碼：

Series No.

輪葉幫浦系列

Vane Pump Series

產品特性：

1. 高壓力，高效率，運轉平順
2. 低噪音，低振動，符合低噪音工作環靜要求。
3. 反應靈敏，動作精確度高。
4. 壓力補償型調整裝置，提供穩定的操作特性。
5. 結構簡單，容易維護及操作。

FEATURE:

1. High efficiency, high-pressure, operation.
2. Extremely low vibration and noise level.
3. Instant and sharp cut-off characteristics.
4. Sturdy structure for high efficiency and long service life.
5. Easy adjustment in handling and maintenance.

技術資料 / Technical Data

型 式 MODEL	吐油量（無負荷時） Delivery at no load L/min		壓力調整範圍 Pressure Adj Range kgf/cm ²	容許迴轉速 Shaft Speed rpm		最高壓力 Max Pressure kgf/cm ²	重量 Weight Kg Flange
	1800rpm	1500rpm		Max	Min		
SM-30A	30	25	15-35	1800	800	35	9.7
SM-30B			20-70			70	9.7
SM-30C			50-105			105	9.7
SM-30D			70-140			140	9.7
SM-40A	40	35	15-35	1800	800	35	9.7
SM-40B			20-70			70	9.7

